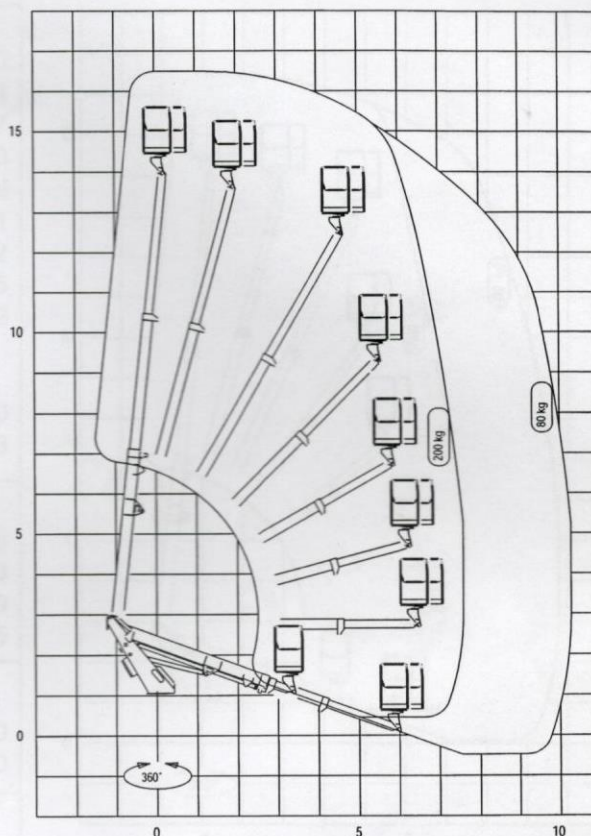


## Specifications techniques Autel 162 HP véhicule: Nissan Cabstar pieds "A"

### Spécifications techniques

<b>Élévateur à nacelle</b>		
Hauteur maximum de travail	m	16,50
Ouverture maximum de trav. (opérateur double)	m	7,5
Ouverture maximum de trav. (opérateur simple)	m	10,2
Rotation tourelle	°	± 190
Rotation tourelle (optionnel)	°	continuel
Éléments télescopiques du bras	n°	1
Installation électrique générale	V	12
Longueur maximum	m	6,45
Largeur maximum	m	2
Stabilisateurs rentrés en profil		
Mouvements électro-hydrauliques proportionnels		
Inclinaison transversale maximum du véhicule	%	0
Inclinaison longitudinale maximum du véhicule	%	8
<b>Installation hydraulique</b>		
Capacité pompe	l/min	14+16
Pression de travail	bar	200
Quantité d'huile hydraulique	l	40
" " "	kg	35
<b>Nacelle</b>		
Max. Capacité en Nacelle	kg	200
Rotation droite/gauche	°	60
<b>Auto-châssis</b>		
PTT	kg	3500

### Zone de travail



FL0266

	Nacelle Vitrorésine	
	Ouverture maximum de trav. (opérateur double)	7,2 m
	Ouverture maximum de trav. (opérateur simple)	9,7 m

FL0273

### Dimensions

	Vitrorésine	Alluminium	Acier
<b>A</b>	1370	1400	1300
<b>B</b>	730	700	650
<b>C</b>	1165	1125	1110

FC0254

